



Испытательный трансформатор ИОГ-250 предназначен для применения в составе передвижной испытательной лаборатории для испытания высоковольтного электротехнического оборудования (трансформаторы тока и напряжения, силовые трансформаторы, разъединители, вводы и т.п.) кратковременным напряжением частоты 50 Гц, включая испытания с измерением емкости изоляции ( $C_X$ ), тангенса угла диэлектрических потерь ( $\operatorname{tg} \delta_{и}$ ) и частичных разрядов (ЧР).

Отличительными особенностями трансформатора является его пожаро- и взрывобезопасность, относительно небольшие габаритные раз-

меры и масса. Он практически не оказывает вредного влияния на окружающую среду, устойчив к многократным воздействиям механических и климатических факторов при транспортировании. Трансформатор практически не требует обслуживания.

## КОНСТРУКЦИЯ.

Внешний вид трансформатора показан на фото и рисунке.

Линейный вывод обмотки высокого напряжения выведен наружу через силиконовый изолятор. В конструкции трансформатора имеется встроенный высоковольтный элегазовый конденсатор, который после подключения соответствующих приборов позволяет проводить испытания с измерением  $C_X$ ,  $\operatorname{tg} \delta_{и}$  и ЧР.

В трансформаторе также имеется индуктивный делитель напряжения на базе обмотки высокого напряжения, который позволяет после подключения вольтметра с большим входным сопротивлением измерять высокое напряжение, выдаваемое трансформатором на объект испытаний.

Основные параметры и характеристики трансформатора приведены в таблице.

## ИСПЫТАТЕЛЬНАЯ УСТАНОВКА

По желанию Заказчика трансформатор может быть укомплектован регулировочным трансформатором, коммутационной аппаратурой, сетевым фильтром, средствами измерительной техники, соединительными проводами и кабелями, а если необходимо и транспортным средством, с помощью которых обеспечивается проведение испытаний напряжением промышленной частоты, включая измерение приложенного к объекту испытаний высокого напряжения, его  $C_X$ ,  $\operatorname{tg} \delta_{и}$  и ЧР на месте нахождения объекта испытаний.

## ОСНОВНЫЕ ПАРАМЕТРЫ И ХАРАКТЕРИСТИКИ ТРАНСФОРМАТОРА ИОГ-250:

Наименование параметра, характеристики	Значение
Номинальное входное напряжение, V	220
Диапазон выходных напряжений, kV	от 10 до 250
Максимальная мощность нагрузки (объекта испытаний), kV·A	30
Напряжение погасания частичных разрядов (ЧР), kV, не менее	200
Уровень ЧР при напряжении их погасания, pC, не более	5
Наибольшее время непрерывной работы при максимальной мощности, minute	5
Рабочее давление элегаза (избыточное) при $t = 20$ °C, МПа	0,11
Масса, kg	650
По согласованию между Изготовителем и Заказчиком указанные выше параметры и характеристики могут быть изменены.	



УКРАИНСКИЙ ИНСТИТУТ ТРАНСФОРМАТОРОСТРОЕНИЯ

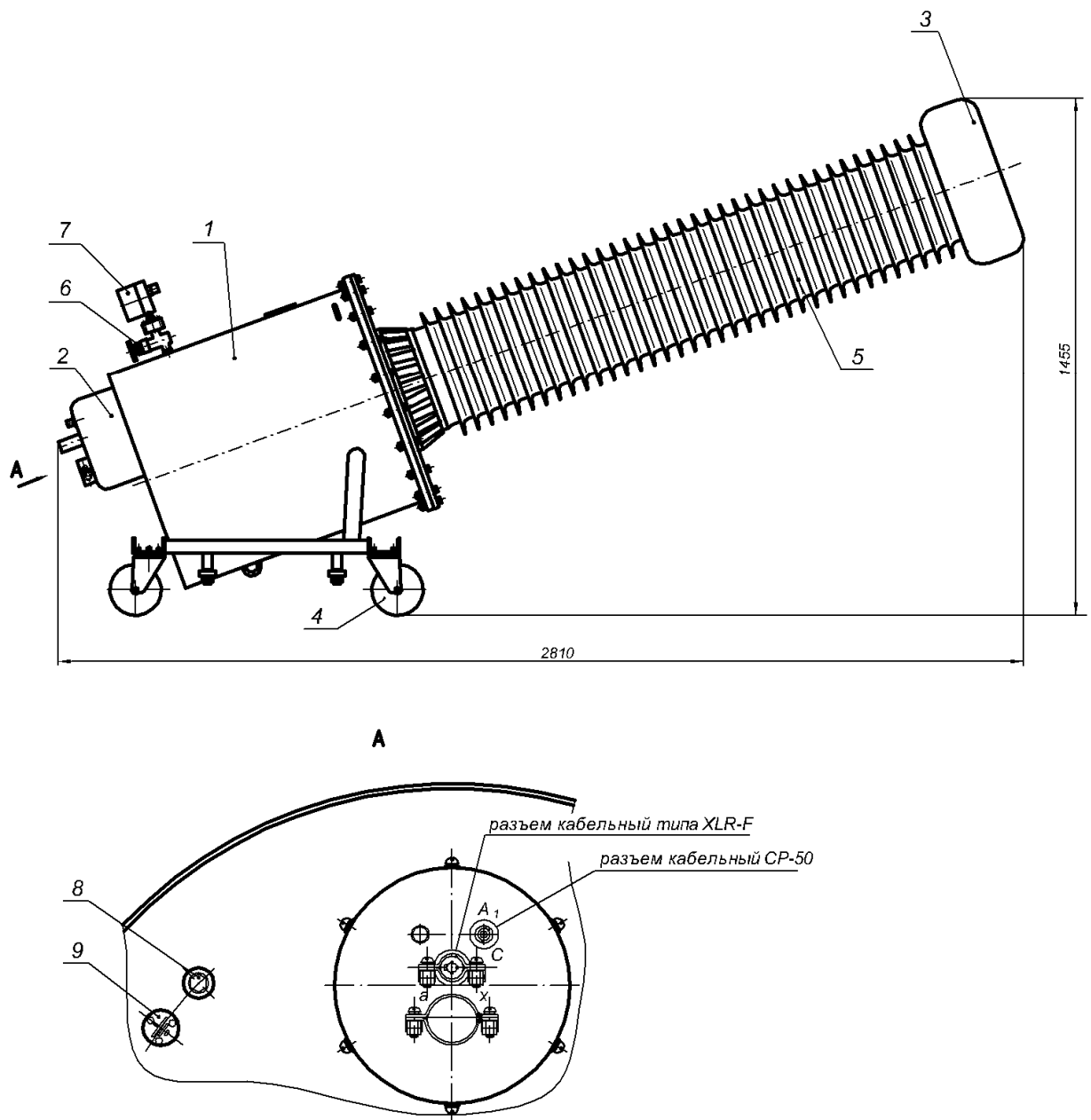
Украина, 69069, г. Запорожье, ул. Днепровское шоссе, 11

Телефон: 38/061/284-52-01, 284-52-51

Факс: 38/061/284-54-55, 284-54-00

E-mail: postmaster@vit.zp.ua, ogki@vit.zp.ua <http://www.vit.zp.ua>

# ИСПЫТАТЕЛЬНЫЙ ТРАНСФОРМАТОР С ЭЛЕГАЗОВОЙ ИЗОЛЯЦИЕЙ ИОГ-250



1 – корпус; 2 – крышка; 3 – экран; 4 – колесо; 5 – изолятор; 6 – клапан сильфонный;  
7 – мановакууметр; 8 – болт заземления; 9 – знак заземления.

**Рисунок – Конструкция, габаритные и присоединительные размеры  
трансформатора ИОГ-250**

Дополнительная информация по характеристикам изделия и условиям его поставки по телефону +38(061)284-52-51.



ISO 9001  
BUREAU VERITAS  
Certification  
№ UA227992



**УКРАИНСКИЙ ИНСТИТУТ ТРАНСФОРМАТОРОСТРОЕНИЯ**

Украина, 69069, г. Запорожье, ул. Днепровское шоссе, 11

Телефон: 38/061/284-52-01, 284-52-51

Факс: 38/061/284-54-55, 284-54-00

E-mail: postmaster@vit.zp.ua, ogki@vit.zp.ua <http://www.vit.zp.ua>